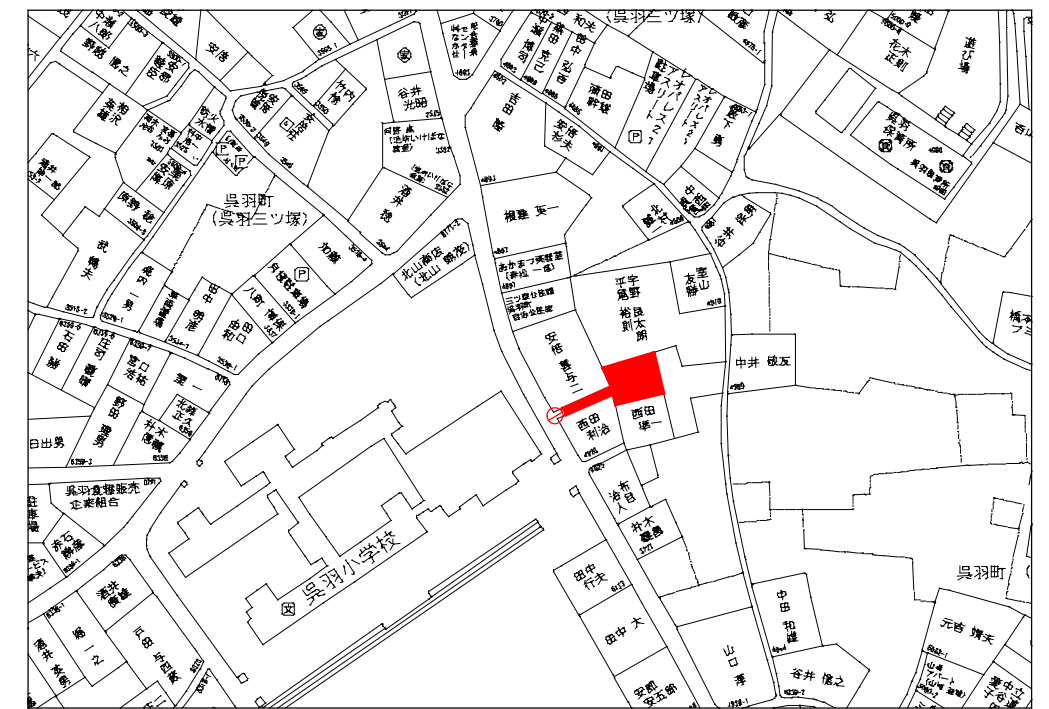
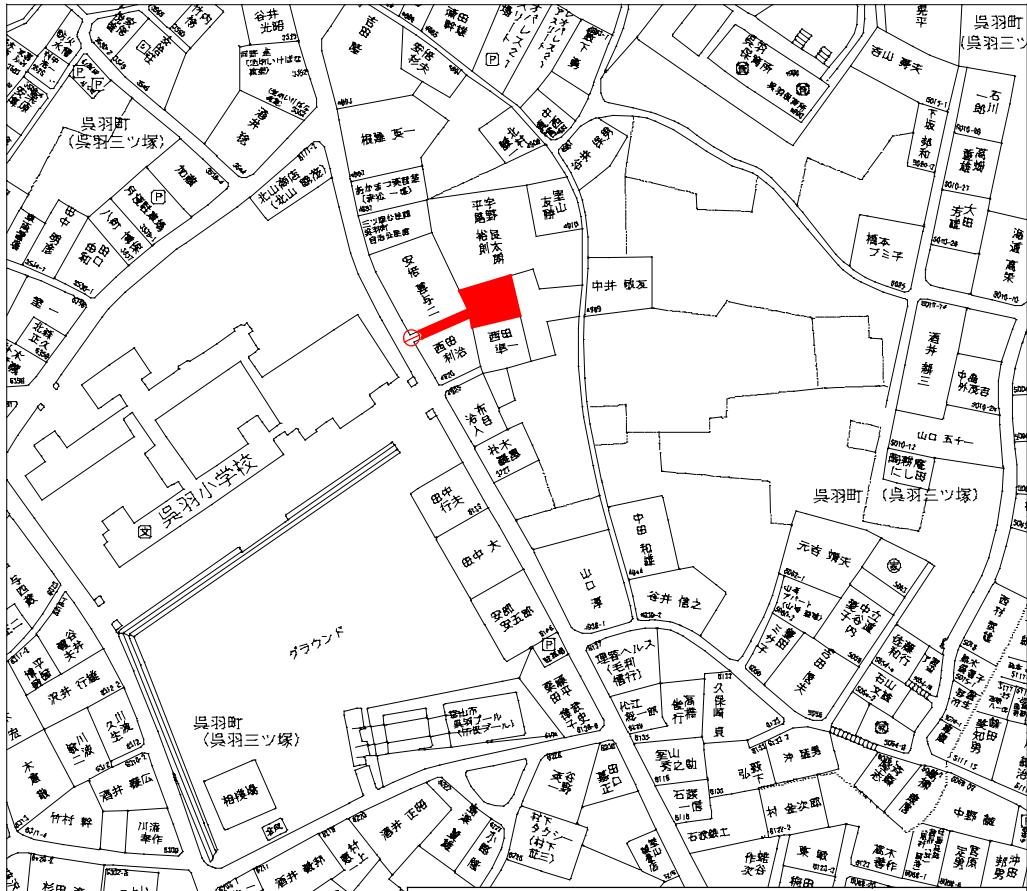


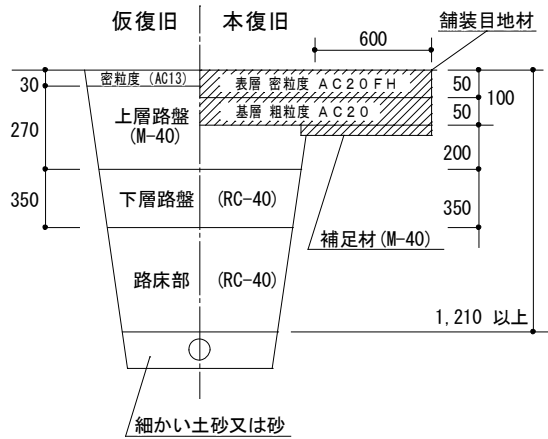
給水管取出 DIP	φ200×25	× 1 箇所
ポリエチレン配管工事	φ 25×20	× 1 箇所
公道内配管工	φ 20	× 3.5 m
バルブ取付工事	逆ボ伸止水栓	φ 20 × 1 箇所
BOX類取付工事	量水器BOX	φ 20 × 1 箇所
ポリエチレン配管工事	エルボ 90°	φ 20 × 2 箇所
ポリエチレン配管工事	90° ロングユニオンバンド	φ 20 × 2 箇所
ポリエチレン配管工事	メジ付ソケット	φ 20 × 1 箇所
屋外配管		φ 20 × 3 箇所
屋内配管 1F		φ 20 × 6 箇所
屋内配管 2F		φ 20 × 1 箇所



お客様番号	日付	装置場所	富山市 #####	給水装置所有者	ふりがな	施工業者名	メーター番号
					氏名	Jw_club.net	
					#####		



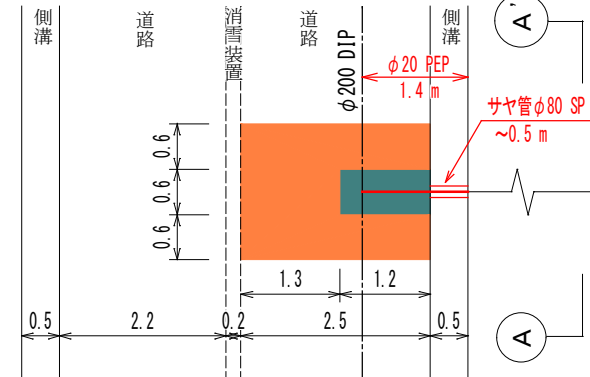
**B 交通** 大型車交通量 250以上 1000未満(台/日-方向)



(単位: mm)

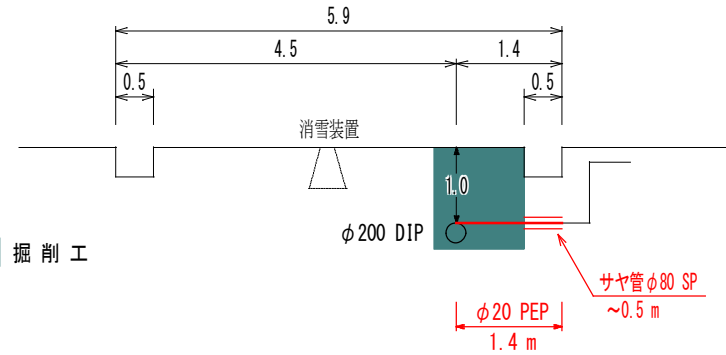
**平面図**

- 凡例
- 仮舗装工 (Temporary paving work)
  - 舗装工 (Paving work)

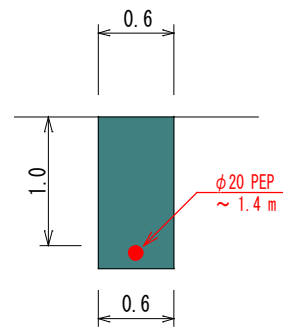


**側面図**

- 凡例
- 掘削工 (Excavation work)



**A-A' 断面図**



転圧は路床と下層路盤は20cm毎  
上層路盤は15cm毎に行う

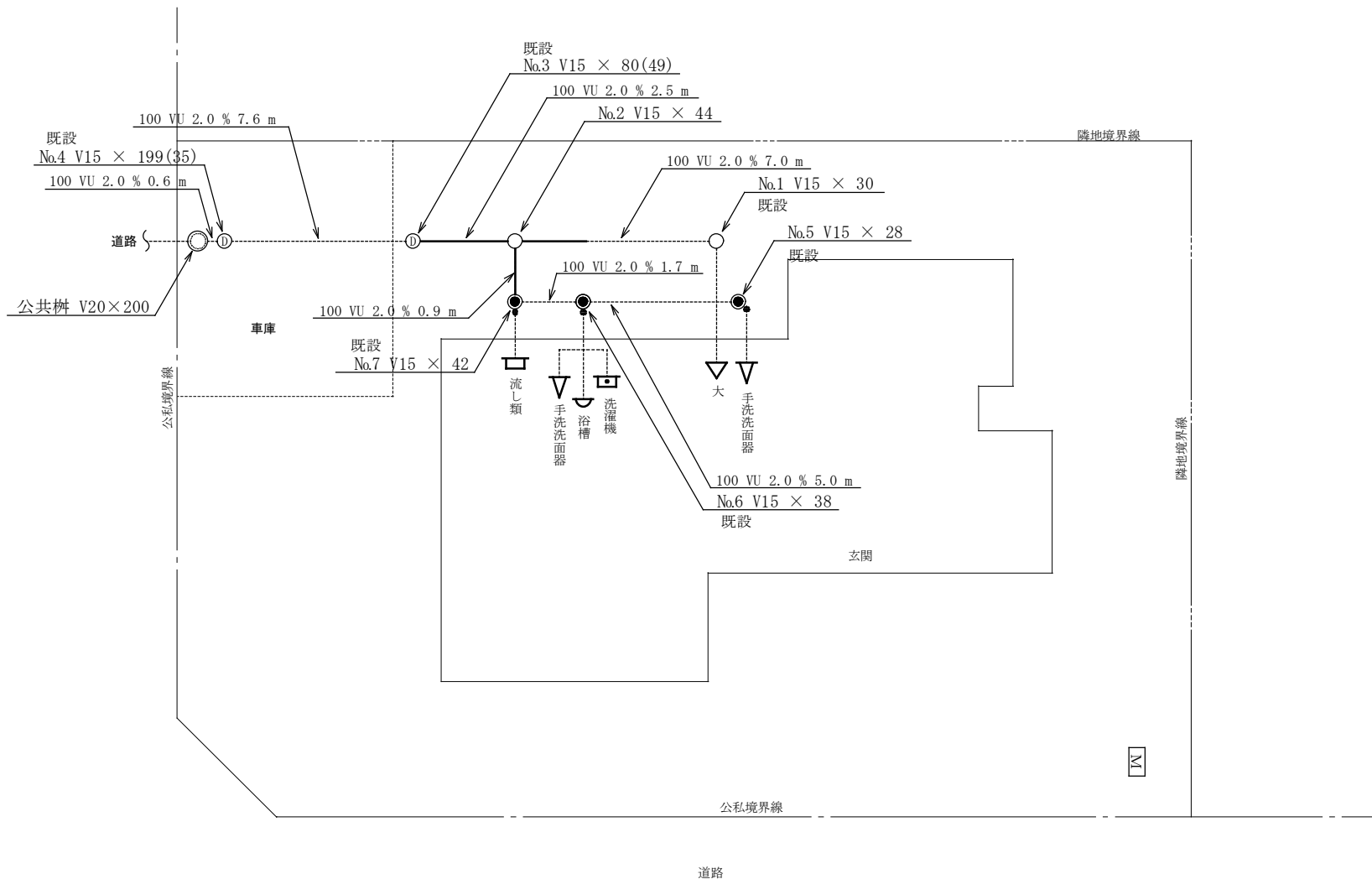
工事名	富山市上下水道給水管布設工事
図面名	位置図・平面図・断面図
道路名	一般県道中沖・呉羽線
場所	富山市 #####
施工者	Jw_club.net
担当者	( ## ) TEL ###-###-### 携帯 000-0000-0000
富山市上下水道局給排水サービス課 TEL432-8695	

富山市上下水道事業管理者 様

富山市下水道条例第6条第1項の規定により次のとおり届け出ます。

届出日	年 月 日		
届出者	住所		
	氏名		

完 工 図



排水設備等の設置場所	富山市	使用者	#####	下水番号		*検査日	平成	年	月	日	*検査員
指定工事人	Jw_club.net	電話	000-000-0000	工事人コード	第6号	上水番号		*評価	合格・不合格		

備考 \*の欄は、記載しないでください。

排水設備の工事が完了したので、富山市下水道条例第6条第1項の規定により届け出ます。

# 排水設備完工図

(1) 平面図  
(2) 縦断面図

S=1/100(横)  
S=1/15(縦)

完工図

受付番号：

作成日：

